

GENERALPLANUNG



HOCHBAU, ARCHITEKTUR
& TRAGWERKSPLANUNG



TECHNISCHE GEBÄUDEAUSRÜSTUNG



LABORPLANUNG

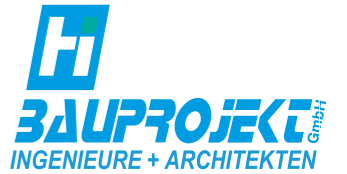


VERKEHRSANLAGEN & TIEFBAU



BAULEITPLANUNG, PROJEKTSTEUERUNG
& BERATUNGSLEISTUNGEN

IDEAS INSIDE ^{EPC}



Gesamtplanung Reinraum

Fachplanung über alle Gewerke für Produktionsbedingungen



KONTAKT

HI Bauprojekt GmbH

E-Mail: mail@hi-bauprojekt.de
Website: www.hi-bauprojekt.de

Kahlaische Straße 4
07745 Jena
Deutschland

Tel.: +49 3641 5220 - 0
Fax: +49 3641 5220 - 22

Reinraum- und Pharmaplanung

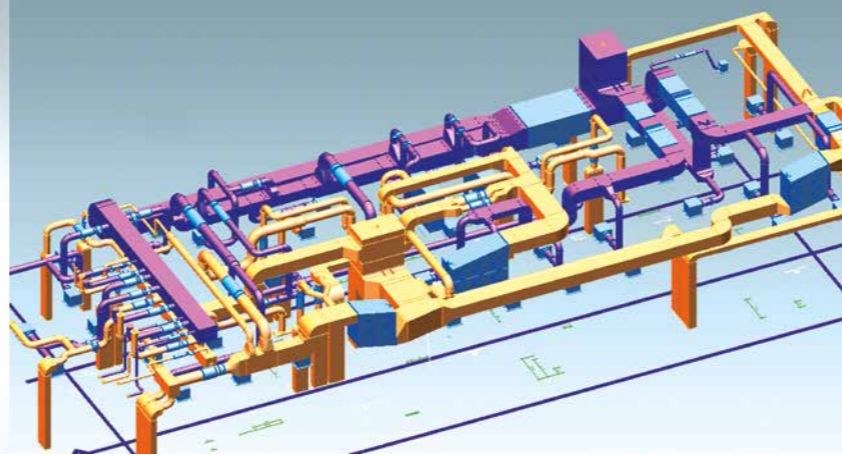
Durch sich stetig verändernde und wachsende Anforderungen an Produktionsbedingungen in den Bereichen Halbleitertechnik, Luft- und Raumfahrt, Pharmaproduktion und anderen technisch anspruchsvollen Bereichen, erhöht sich auch der Bedarf an qualifizierten Raumbedingungen. Ob nach ISO 14644, VDI 2083 oder den Anforderungen des GMP Leitfadens – Reinnräume erheben einen sehr hohen Anspruch an die Fachplanung (Layout) an sich und die dazu notwendigen technischen Anlagen.

A MEMBER OF
EPC GROUP



HI Bauprojekt GmbH ist zertifiziert nach DIN EN ISO 9001

IDEAS INSIDE ^{EPC}



Planungsleistungen für Reinraumprojekte Fachplanung über alle Gewerke am Projekt

Unsere Spezialisten vereinen Fachkompetenz für Reinraumprojekte im Bereich Pharmaproduktion, Raumfahrt und Halbleitertechnik unter einem Dach.

Egal, ob nach ISO, ANEX 1, VDI oder GMP Anforderungen – wir sind in der Lage, mit jedem Bauherren von der Idee über die Layoutplanung der Räume, bis hin zur Planung der technischen Gebäudeausrüstung die Wünsche unserer Kunden abzudecken.

Außerdem betreuen wir Sie auch gern bei der weiteren Planung Ihres Gebäudes - vom Bauantrag, über die Statik, bis hin zur Energieberatung.

Auch bei der Erstellung von Qualifizierungsdokumenten, URS-Dokumentationen oder bei der Vorbereitung von weiteren Maßnahmen, wie Raumqualifizierung und Verschleppungskonzepten, unterstützt unser kompetentes Team Sie gerne.

Die HI Bauprojekt GmbH ist im Arbeitskreis Reinraum-Ost-Thüringen der IHK aktiv. So können wir unser Wissen ständig weiterentwickeln und uns mit Kollegen austauschen.

Unsere Kompetenzen

Bei der HI Bauprojekt GmbH fließen Erfahrungen aus logistischen Abläufen, technischen Notwendigkeiten zur Einhaltung von Reinraum-Klassen, Druckstufen und die Layout-Planung ineinander.

Wir koordinieren auch die Schnittstellen zwischen Reinraumwand und Peripherie, da wir den gesamten baulichen, statischen, technologischen und energetischen Prozess betrachten.

Alles unter einem Dach

Engineering | Projektüberwachung & Kontrolle der industriellen Projekte

Investitionskosten

Gebäude

- Laborgebäude • Produktionsgebäude
- Sozial- und Bürogebäude
- Außenanlagen
- Parkplätze
- Aufzugsanlagen
- Werkstätten
- Baurechtliche Anforderungen

Logistik

- Lagerung
- Rohstoffverarbeitung
- Hilfsmaterialien
- Transportsysteme

Kerninvestition Anlagentechnologie / Prozess / Verfahren

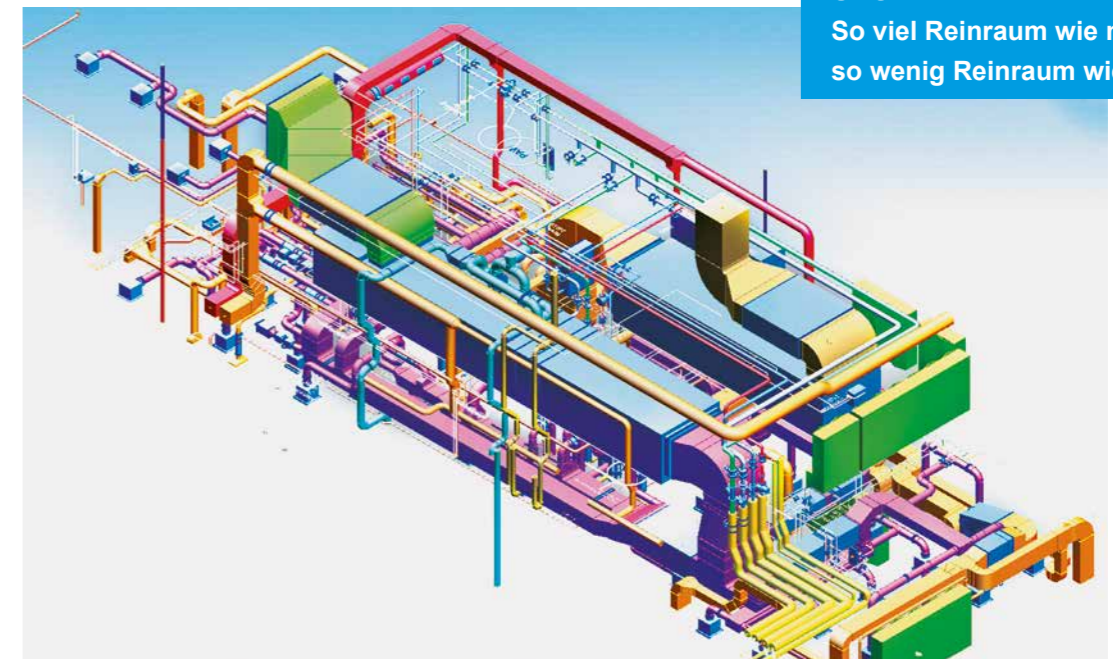
- benötigter Raum
- benötigte Nutzeranforderungen
- Sicherheitsaspekte

Infrastruktur und Nebenanlagen

- Stromversorgung
- Medienversorgung (Kaltwasser, Druckluft, Stickstoff)
- Heizung / Belüftung / Klimaanlage
- Elektrik-, Mess- und Kontrollausrüstung
- Laborausstattung
- Straßenseitige Erschließung

Optimierung Medienverbrauch | kurze Wege

Beispiel einer Reinraumtechnikzentrale Darstellung der Hauptkomponenten



UNSER ZIEL:
So viel Reinraum wie nötig,
so wenig Reinraum wie möglich.



WIR UNTERSTÜTZEN SIE:

- ✓ von der **Bedarfsermittlung** und **Konzepterstellung**,
- ✓ über **Variantenuntersuchungen**,
- ✓ bis hin zur **Entwurfs-, Genehmigungs- und Ausführungsplanung**,
- ✓ bei der **Ausschreibung**
- ✓ in der **Bauphase**
- ✓ bezüglich **Service** und **Optimierung** aktiv vor Ort

KONTAKT



+49 (0) 36 41 / 52 20 0

mail@hi-bauprojekt.de